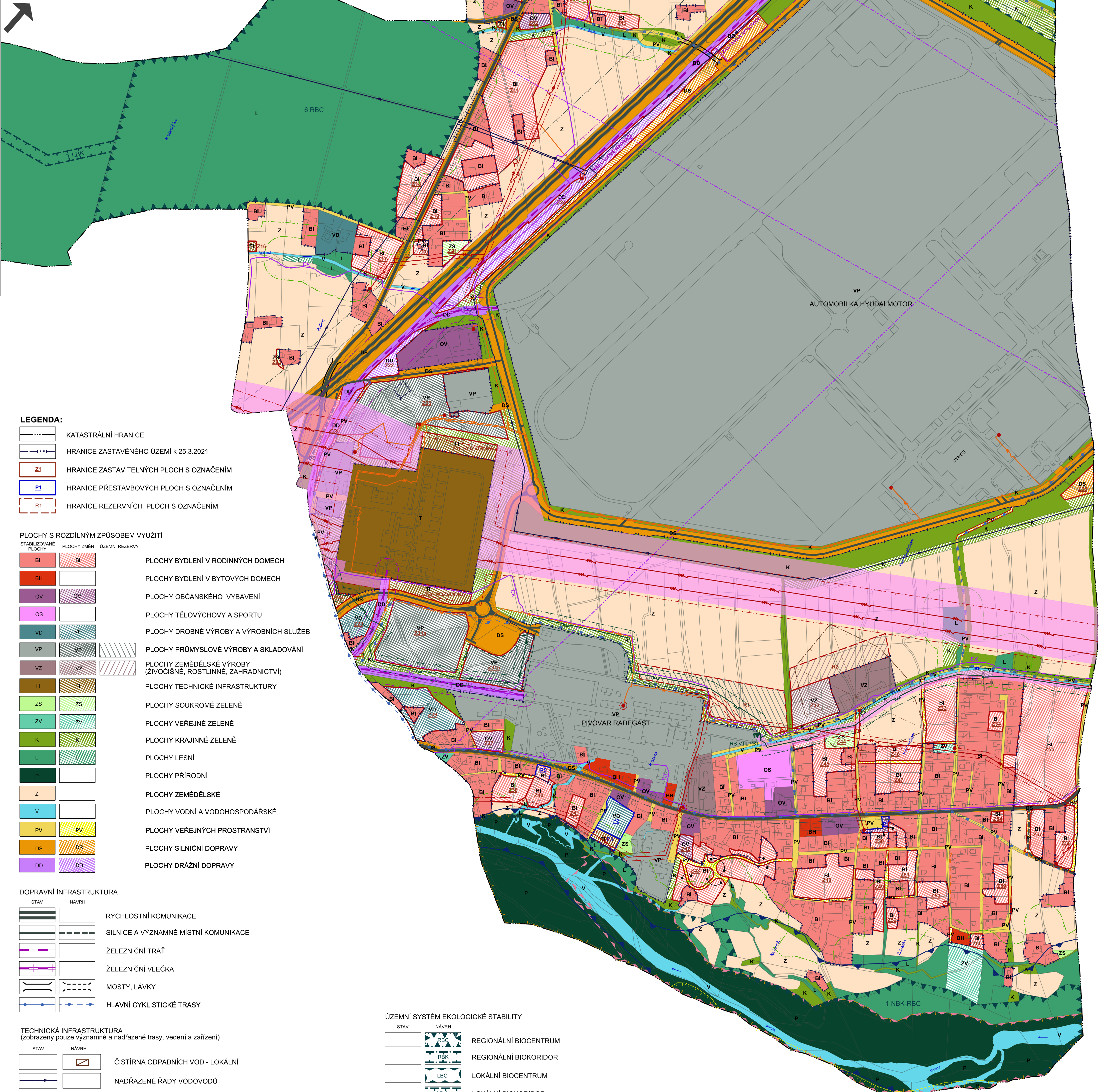
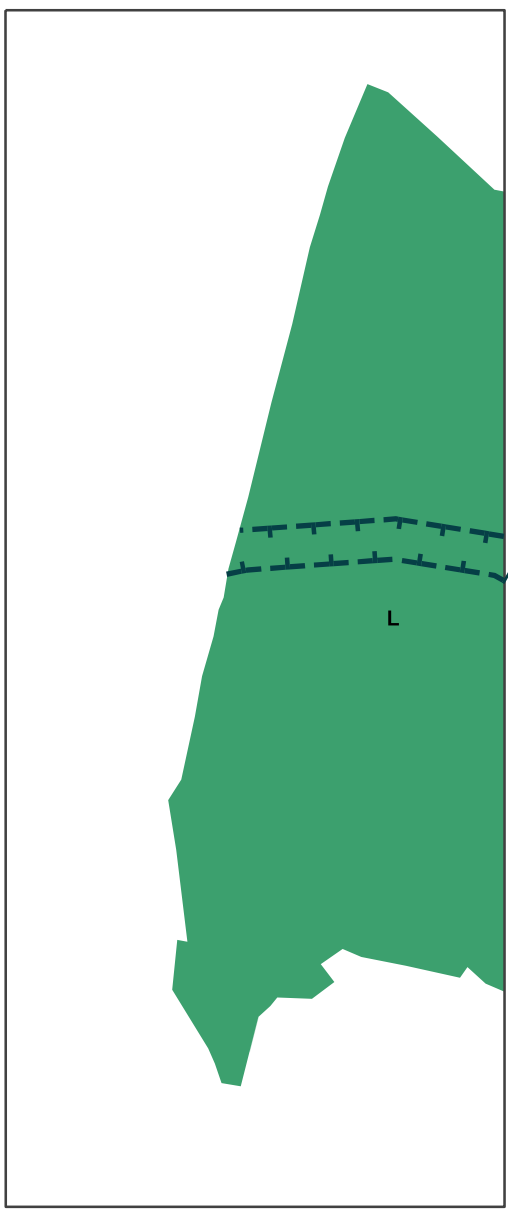




ÚZEMNÍ PLÁN NOŠOVICE

ÚPLNÉ ZNĚNÍ PO ZMĚNĚ č.2

II.B.1. KOORDINAČNÍ VÝKRES



LEGENDA:

| | |
|--|--|
| | KATASTRÁLNÍ HRANICE |
| | HRANICE ZASTAVĚNÉHO ÚZEMÍ k 25.3.2021 |
| | HRANICE ZASTAVITELNÝCH PLOCH S OZNAČENÍM |
| | HRANICE PŘESTAVBOVÝCH PLOCH S OZNAČENÍM |
| | HRANICE REZERVNÍCH PLOCH S OZNAČENÍM |

PLOCHY S ROZDÍLNÝM ZPŮSOBEM VYUŽITÍ

| STABILIZOVANÉ PLOCHY | PLOCHY ZMĚN | ÚZEMNÍ REZERVY | |
|----------------------|-------------|----------------|--|
| | | | PLOCHY BYDLENÍ V RODINNÝCH DOMECH |
| | | | PLOCHY BYDLENÍ V BYTOVÝCH DOMECH |
| | | | PLOCHY OBČANSKÉHO VYBAVENÍ |
| | | | PLOCHY TĚLOVÝCHOVY A SPORTU |
| | | | PLOCHY DROBNÉ VÝROBY A VÝROBNÍCH SLUŽEB |
| | | | PLOCHY PRŮMYSLOVÉ VÝROBY A SKLADOVÁNÍ |
| | | | PLOCHY ZEMĚLÉSKÉ VÝROBY (ŽIVOČIŠNÉ, ROSTLINNÉ, ZAHRADNICTVÍ) |
| | | | PLOCHY TECHNICKÉ INFRASTRUKTURY |
| | | | PLOCHY SOUKROMÉ ZELENĚ |
| | | | PLOCHY VEŘEJNÉ ZELENĚ |
| | | | PLOCHY KRAJINNÉ ZELENĚ |
| | | | PLOCHY LESNÍ |
| | | | PLOCHY PŘÍRODNÍ |
| | | | PLOCHY ZEMĚLÉSKÉ |
| | | | PLOCHY VODNÍ A VODOHOSPODÁŘSKÉ |
| | | | PLOCHY VEŘEJNÝCH PROSTRANSTVÍ |
| | | | PLOCHY SILNIČNÍ DOPRAVY |
| | | | PLOCHY DRÁŽNÍ DOPRAVY |

DOPRAVNÍ INFRASTRUKTURA

| STAV | NÁVRH | |
|------|-------|--------------------------------------|
| | | RYCHLOSTNÍ KOMUNIKACE |
| | | SILNICE A VÝZNAMNÉ MÍSTNÍ KOMUNIKACE |
| | | ŽELEZNIČNÍ TRÁŤ |
| | | ŽELEZNIČNÍ VLEČKA |
| | | MOSTY, LÁVKY |
| | | HLAVNÍ CYKLISTICKÉ TRASY |

TECHNICKÁ INFRASTRUKTURA
(zobrazeny pouze významné a nadřazené trasy, vedení a zařízení)

| STAV | NÁVRH | |
|------|-------|---|
| | | ČIŠTÍRNA ODPADNÍCH VOD - LOKÁLNÍ |
| | | NADŘÁZENÉ ŘADY VODOVODŮ |
| | | VYSOKOTLAKÉ PLYNOVODY |
| | | REGULAČNÍ STANICE PLYNU |
| | | ROZVODNA |
| | | ROZVODNA VVN |
| | | VENKOVNÍ VEDENÍ VVN 110kV A ZVN 400kV |
| | | VENKOVNÍ VEDENÍ VN 22kV |
| | | KABELOVÉ VEDENÍ VN 22kV |
| | | TRANSFORMAČNÍ STANICE |
| | | DÁLKOVÝ TELEKOMUNIKAČNÍ KABEL |
| | | RADIOTELEOVÉ SPOJE |
| | | KORIDORY PRO ELEKTRICKÁ VEDENÍ VVN A ZVN A PLYNOVODY VTL A VVTL |
| | | RUŠENÝ PLYNOVOD |

ÚZEMNÍ SYSTÉM EKOLOGICKÉ STABILITY

| STAV | NÁVRH | |
|------|-------|-----------------------|
| | | REGIONÁLNÍ BIOCENTRUM |
| | | REGIONÁLNÍ BIODORIDOR |
| | | LOKÁLNÍ BIOCENTRUM |
| | | LOKÁLNÍ BIODORIDOR |

LIMITY VYUŽITÍ ÚZEMÍ:

| | |
|--|--|
| | ZVLÁŠTĚ CHRÁNĚNÉ ÚZEMÍ = NÁRODNÍ PŘÍRODNÍ PAMÁTKA "SKALICKÁ MORÁVKA" |
| | ÚZEMÍ NATURA 2000 "NIVA MORÁVKY" |
| | HRANICE PÁSKA KOLEM LESA |
| | ZÁPLAVOVÁ ÚZEMÍ ŘEKY MORÁVKY PŘÍ Q100 |
| | SESUVNÉ ÚZEMÍ |
| | OCHRANNÁ PÁSKA SILNIC A ŽELEZNIC (TMÁVĚ SĚDÁ ČARA = SILNICE, FIALOVÁ ČARA = ŽELEZNICE) |
| | OCHRANNÁ PÁSKA VENKOVNÍHO ELEKTRICKÉHO VEDENÍ VN A VVN, TRAFOSTANIC A ROZVODNÝ VVN |
| | BEZPEČNOSTNÍ PÁSKA VYSOKOTLAKÉHO PLYNOVODU |
| | OCHRANNÁ PÁSKA KOLEM AREÁLU ZEMĚLÉSKÉ VÝROBY |

POZN: CELÉ SPRÁVNÍ ÚZEMÍ OBCE LEŽÍ V CHRÁNĚNÉM LOŽISKOVÉM ÚZEMÍ CHLÚ 144 00000 ČESKÉ ČÁSTI HORNOSLEZSKÉ PÁNVE PRO ČERNÉ UHLÍ.

POZN: CELÉ SPRÁVNÍ ÚZEMÍ OBCE JE ZÁJMOVÝM ÚZEMÍM MINISTERSTVA OBRANY ČR Z HLEDISKA POVOLOVÁNÍ VYJMENOVANÝCH DRUHŮ STAVEB - VIZ TEXTOVÁ ČÁST I.A.

POZN: OCHRANNÉ PÁSKO LETECKÝCH RADIOVÝCH ZABEZPEČOVACÍCH ZAŘÍZENÍ MINISTERSTVA OBRANY ZASAHUJE NA CELÉ ŘEŠENÉ ÚZEMÍ.

ÚPLNÉ ZNĚNÍ PO ZMĚNĚ č.2

| NÁZEV ZAKÁZKY: | | ÚZEMNÍ PLÁN NOŠOVICE | |
|----------------|--|----------------------------|--|
| | ING. ARCH. JOSEF STARÝ | STUPĚN / ČÁST DOKUMENTACE: | II. ODŮVODNĚNÍ ÚZEMNÍHO PLÁNU |
| | ING. ARCH. EVA STARÁ | NÁZEV VÝKRESU: | KOORDINAČNÍ VÝKRES |
| | HRABENSKÁ 10 737 01 ČESKÝ TESNO TEL: 725221677 | OBJEDNATEL: | OBEC NOŠOVICE |
| | URBANIS MUS ■ ARCHITEKTURA ■ DESIGN ■ | PROJEKTANT: | ING. ARCH. J. STARÝ, ING. ARCH. E. STARÁ |
| | | Č. VÝKR. | II. B. 1. |
| | | MĚŘÍTKO | 1:5000 |
| | | DATUM | 9 / 2021 |

