

ZÁCHRANA LUŽNÍCH STANOVÍŠŤ



V POVODÍ MORÁVKY



Projekt je realizován za podpory programu LIFE – Nature

Vstupujete do území, kde v letech 2007–2010 probíhají pod garancí Moravskoslezského kraje aktivity projektu, jehož cílem je likvidace invazní rostliny křídlatky v povodí řeky Morávky. Projekt je spolufinancován Evropskou unií, partnery projektu jsou Lesy České republiky, s. p., Povodí Odry, státní podnik, Agentura ochrany přírody a krajiny ČR, Plzeňský Prazdroj, a. s. a ČSOP Salamandr.



janovec metlatý

Plánované akce se budou dotýkat hned několika chráněných území, které se částečně překrývají. Z chráněných území evropského významu se jedná o evropsky významné lokality Niva Morávky a Beskydy a ptáčí oblast Beskydy. Dále jsou to velkoplošné chráněné území chráněná krajinná oblast Beskydy a dvě maloplošná chráněná území: národní přírodní památka Skalická Morávka a přírodní památka Profil Morávky.



židovíník německý

Nejcennějšími ekosystémy jsou jasanovo-olšové luhy, západo-karpatské dubohabřiny a zejména šterkové náplavy, na kterých rostou dva kriticky ohrožené druhy květeny ČR – židovíník německý (*Myricaria germanica*) a přeslička cídivka peřestá (*Hippochaete variegata*).

Křídlatka pochází z východní Asie, v současnosti se však vyskytuje také v Evropě nebo Severní Americe. V České republice se vyskytují tři druhy – křídlatka japonská a sachalinská a jejich kříženec, křídlatka česká.

Křídlatka rychle obsazuje břehy potoků a řek, navážky a skládky, okraje komunikací apod. Z těchto pozemků je velmi těžké křídlatku následně odstranit.

Ze živočichů se v území vyskytují mimo jiné dva vzácné druhy rovnokřídlého hmyzu: marše Türkova (*Tetrix Tuerki*) a saranče (*Chorthippus pullus*). V řečišti Morávky žijí kriticky ohrožené druhy mihule potoční (*Lampetra planeri*) a rak říční (*Astacus fluviatilis*), ohrožené druhy vranka pruhoploutvá (*Cottus poecilopus*), kuňka žlutobřichá (*Bombina variegata*) a užovka obojková (*Natrix natrix*).

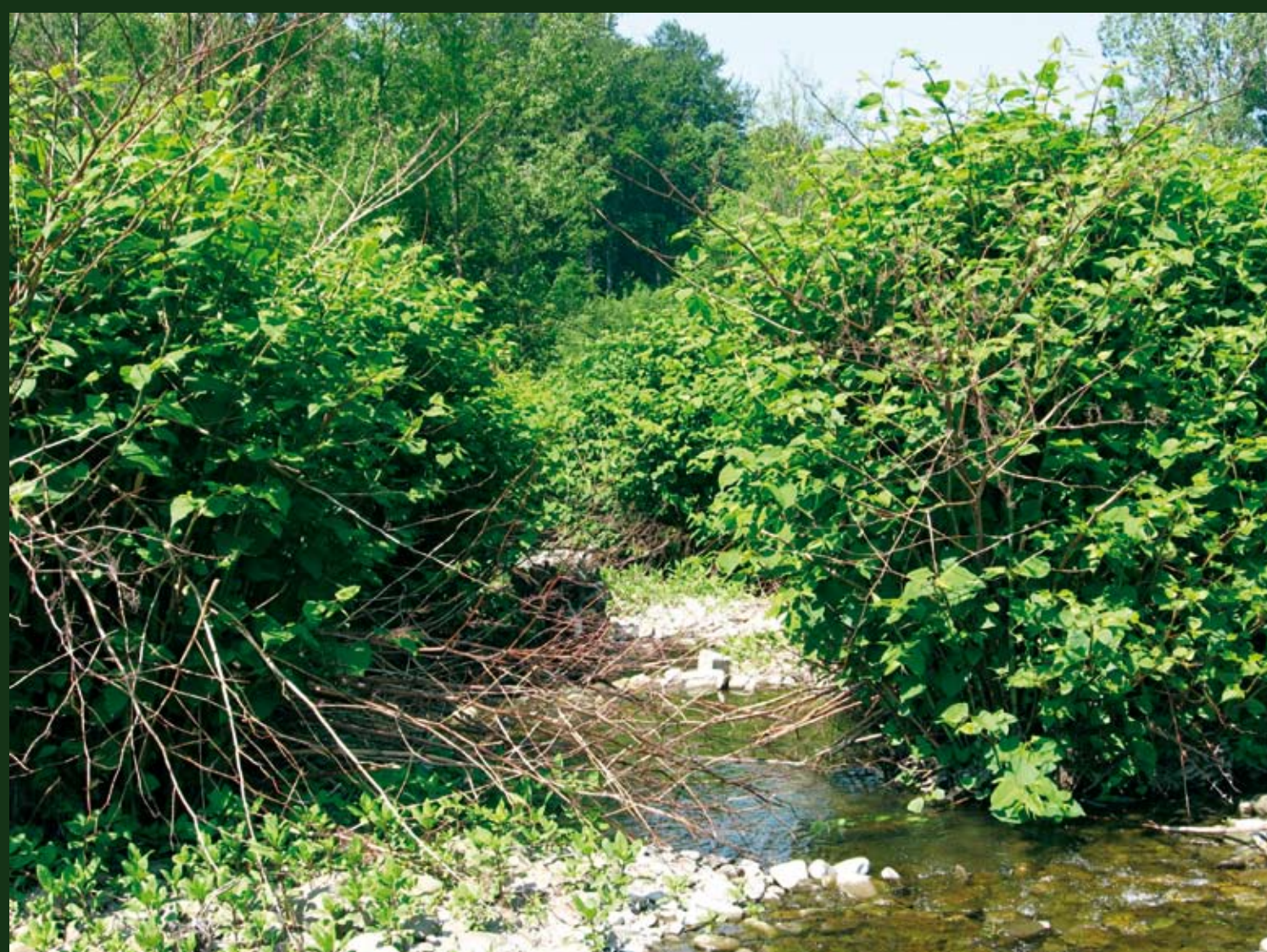
marše Türkova



vranka pruhoploutvá

Křídlatka způsobuje:

1. Úbytek původních druhů rostlin a živočichů.
2. Zvýšení rizika eroze půdy.
3. Komplikace při protipovodňových opatřeních.
4. Ztížené využití zemědělské a lesní půdy.



Křídlatka bude likvidována za použití herbicidu Roundup – Biaktiv, který je šetrný k životnímu prostředí.

V průběhu likvidace bude monitorována nejen voda v řece Morávce, ale také půda, flóra a fauna v okolí postříkovaných ploch, kvůli vyloučení případných negativních dopadů používání herbicidu. Likvidaci budou provádět proškolení pracovníci, kteří mají s podobnými akcemi dlouholeté zkušenosti.

Více informací získáte na příslušném obecním úřadě a internetové adrese www.life-moravka.cz.

Name of the project: „Preservation of alluvial forest habitats in the Morávka River Basin“

The objectives of the project are consistent with the “European strategy of invasive alien species”. The objectives cover pSCI Niva Morávky, and partially pSCI Beskydy, focusing on 8 habitats in total (the top-priority 2 make 88 % of the project site). The main objective of the project is to be fulfilled in four areas: elaboration of an efficient methodology of invasive species suppression and subsequent revitalization of the habitats; suppression of invasive Reynoutria spp.; creation of an efficient transferable model of cooperation among the interested subjects on the regional level; project results spreading and providing further information on Natura 2000.

